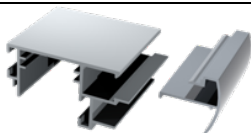


CLICK 60



PLEXI

– odjąć 30mm od wymiaru zewnętrznego kasetonu, grubość max 4mm

BLACHA

– odjąć 37mm od wymiaru zewnętrznego kasetonu, grubość max 1.5mm

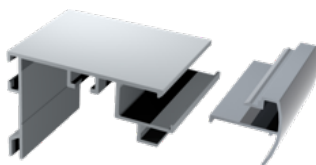
PRZYKŁADOWO:

Dla kasetonu o wymiarze: 1000 x 500mm

- wymiar plexi: 970 x 470mm

- wymiar blachy: 963 x 463mm

CLICK 76



PLEXI

– odjąć 35mm od wymiaru zewnętrznego kasetonu, grubość max 4mm

BLACHA/DIBOND

– odjąć 80mm od wymiaru zewnętrznego kasetonu, grubość max 3mm

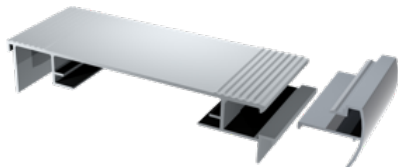
PRZYKŁADOWO:

Dla kasetonu o wymiarze: 1000 x 500mm

- wymiar plexi: 965 x 465mm

- wymiar blachy: 920 x 420mm

CLICK 135



PLEXI

– odjąć 30mm od wymiaru zewnętrznego kasetonu, grubość max 4mm

BLACHA

– odjąć 4mm od wymiaru zewnętrznego kasetonu, grubość max 1.5mm

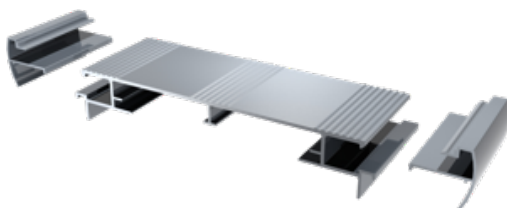
PRZYKŁADOWO:

Dla kasetonu o wymiarze: 1000 x 500mm

- wymiar plexi: 970 x 470mm

- wymiar blachy: 996 x 496mm

CLICK 160



PLEXI

– odjąć 30mm od wymiaru zewnętrznego kasetonu, grubość max 4mm

PRZYKŁADOWO:

Dla kasetonu o wymiarze: 1000 x 500mm

- wymiar plexi: 970 x 470mm